



# TOBB

## TÜRKİYE ODALAR VE BORSALAR BİRLİĞİ

TÜM ODA VE BORSALARA  
(Genel Sekreterlik)

Tarih : 13.04.2021  
Sayı : 84837279-824.03- 3811  
Konu : AFAD Afişleri ve İş Yerleri için Afet  
Farkındalık Eğitimi

Bildiğiniz üzere, herhangi bir afet durumunda üretimin ve ticaretin en az seviyede etkilenmesinin sağlanabilmesi için işletmelerin de doğal afetlere karşı hazır olması gerekmektedir. İş dünyası afetlere karşı ne kadar hazır olursa Türkiye ekonomisinin de sürdürülebilirliği o denli kuvvetli olacaktır. İşte bu sebeple işletmeleri afetlere hazırlama sürecinde esas rol; sizlere, Oda/Borsalarımıza düşmektedir. Bu yüzdendir ki, hem kendiniz hem de üyeleriniz için afetlere karşı en iyi şekilde hazır olmalısınız.

Bu kapsamda düzenlediğimiz farkındalık eğitimlerinin yanı sıra yapılması gereken yükümlülüklerinizle ilgili bilgi paylaşımlarında bulunmuştuk.

Birliğimiz faaliyetleri devam ederken İçişleri Bakanlığımız ile de "2021 Afet Yılı" çalışmaları kapsamında "TOBB-AFAD Eğitim İşbirliği Protokolü" imzaladık. Söz konusu Protokol kapsamında AFAD tarafından hazırlanan "İş Yerleri için Afet Farkındalık Eğitimi"ne <https://www.youtube.com/watch?v=05NZrBzU4OI> linki üzerinden erişebilirsiniz. Eğitim videosunun web sitenizde ve sosyal medya hesaplarınızda yayımlanmasını beklemekteyiz.

Yine AFAD tarafından hazırlanan afet farkındalığı hakkındaki 6 farklı afiş örneklerini Birliğimiz web sitesinde yayınlamaktayız. Siz Oda/Borsalarımızdan da bu broşürleri <https://tobb.org.tr/Sayfalar/20210408-TOBB-AFAD.php> adresinden vektörel halde indirip kendi logonuzu ekleyerek, web sitenizde ve sosyal medya hesaplarınızda yayımlamanızı ve bastırarak üyelerinize dağıtmanızı beklemekteyiz.

Bilgilerinizi ve gereğini rica ederim.  
Saygılarımla

*e-imza*

Mustafa SARAÇÖZ  
Genel Sekreter

**Bu belge, 5070 sayılı Elektronik İmza Kanununa göre Güvenli Elektronik İmza ile imzalanmıştır.**

Evrakı Doğrulamak için : <http://belgedogrula.tobb.org.tr/dogrula.aspx?V=BE5D3E992>

Dumlupınar Bulvarı No:252 (Eskişehir Yolu 9. Km.) 06530 /ANKARA

Tel: +90 (312) 218 20 00 (PBX) • Faks: +90 (312) 219 40 90 - 91 - 92

E-Posta: [info@tobb.org.tr](mailto:info@tobb.org.tr) • Web: [www.tobb.org.tr](http://www.tobb.org.tr) • KEP: [tobb@hs02.kep.tr](mailto:tobb@hs02.kep.tr)

Ayrıntılı bilgi için: Göksu ALEMDAR Tel: +90 (312) 2182191

E-Posta: [goksu.alemdar@tobb.org.tr](mailto:goksu.alemdar@tobb.org.tr)

Birliğimizde  
ISO 9001:2015  
Kalite Yönetim  
Sistemi  
uygulanmaktadır

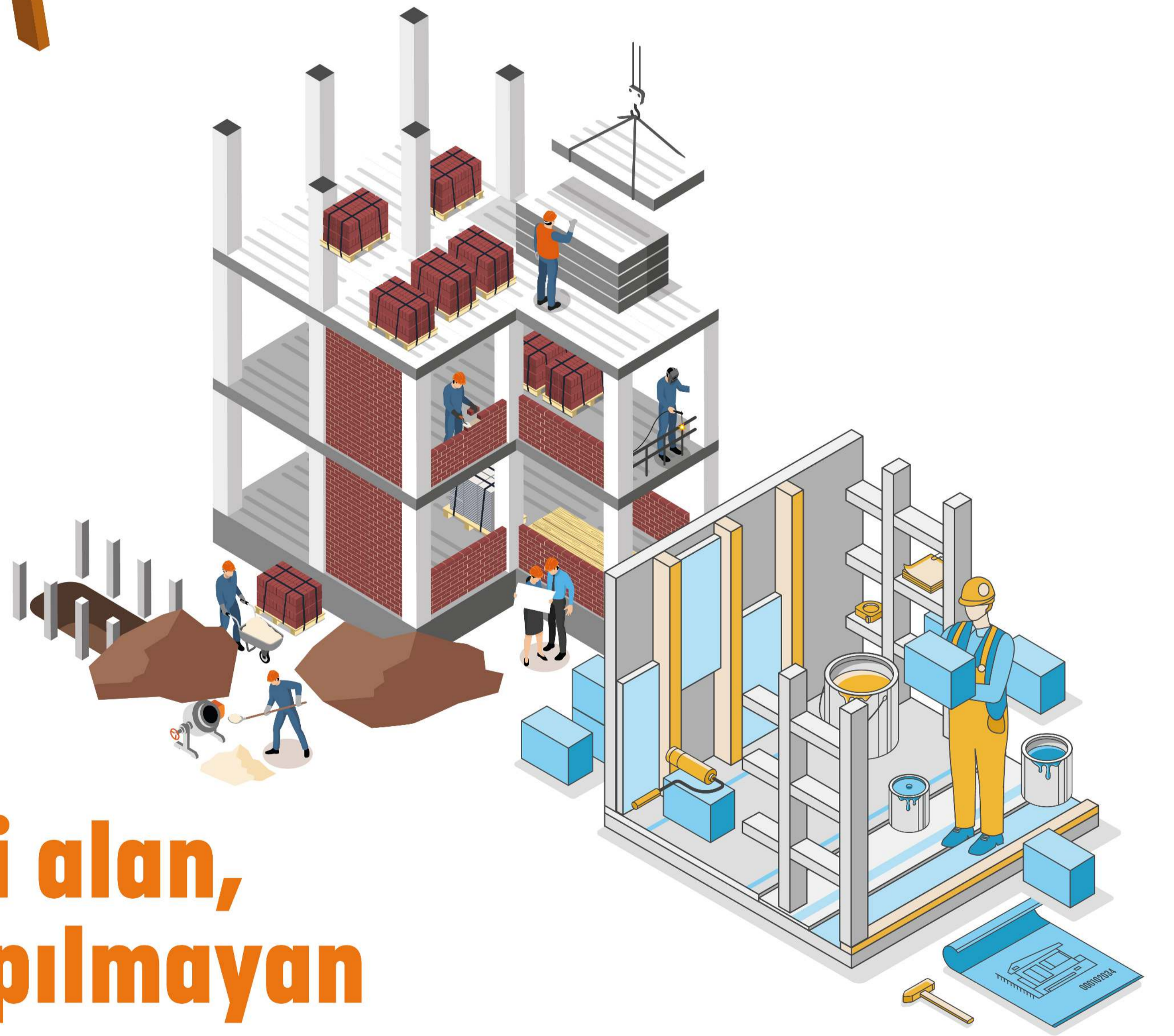


# İş Yeriniz Afete Dirençli mi?

Afetlere dirençli yapılar, olası risklere dayanımı yüksek olarak inşa edilmiş yapılardır.



İş yerlerimiz  
yönetmeliklere  
uygun tasarlanmış  
yapılar olmalıdır.



İş yerlerimiz  
mühendislik hizmeti alan,  
proje dışı tadilat yapılmayan  
ve düzenli bakım gören  
yerler olmalıdır.



AFAD



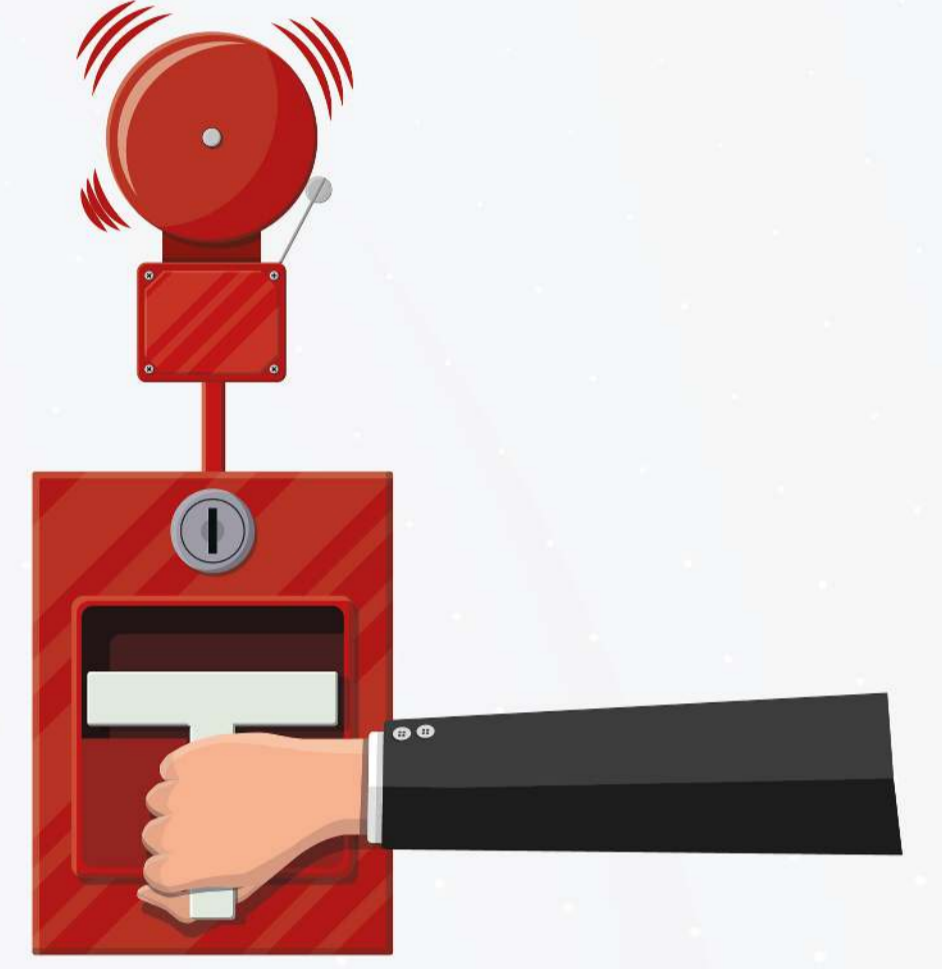


# İş Yerinizde Afet ve Acil Durum Planınızı Yaptınız mı?

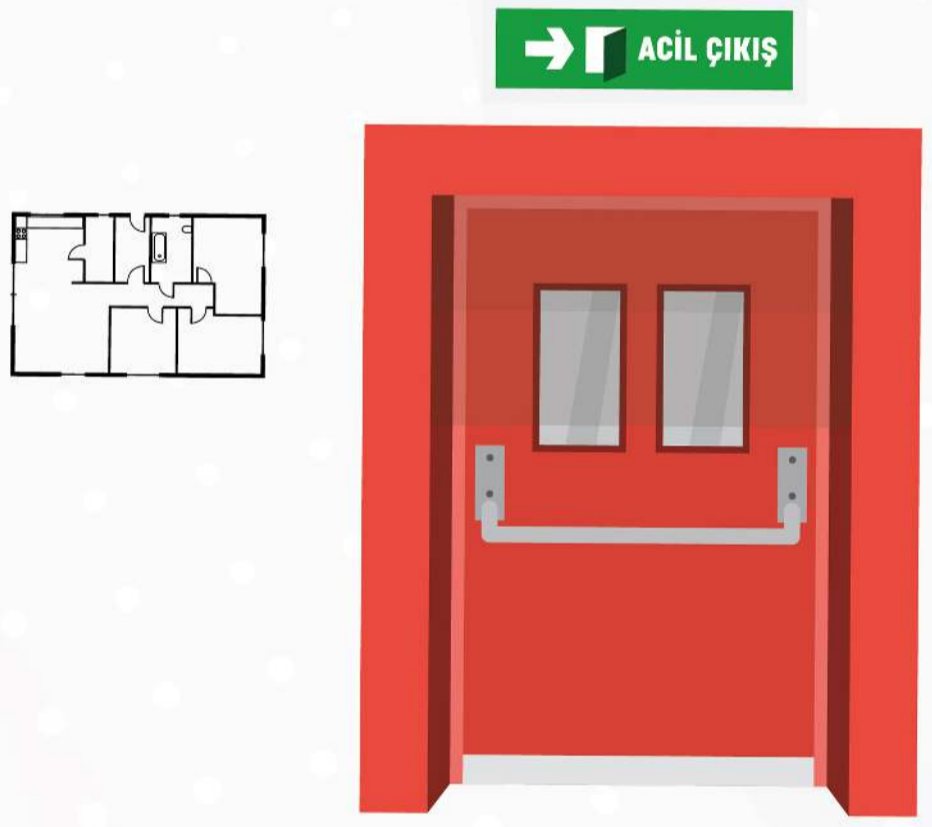
Acil durum müdahale ekipleri oluşturun.



İş yeri sigortanızı her türlü afet riskine karşı yaptırın.



Tahliye planının ne olduğunu öğrenin ve tatbikatlarınızı yapın.



Acil çıkış yollarını öğrenin ve kat planınızı herkesin görebileceği bir yere asın.



Size zarar verebilecek riskleri belirleyin.

Acil durum ve ilk yardım malzemeleri bulundurun.



AFAD





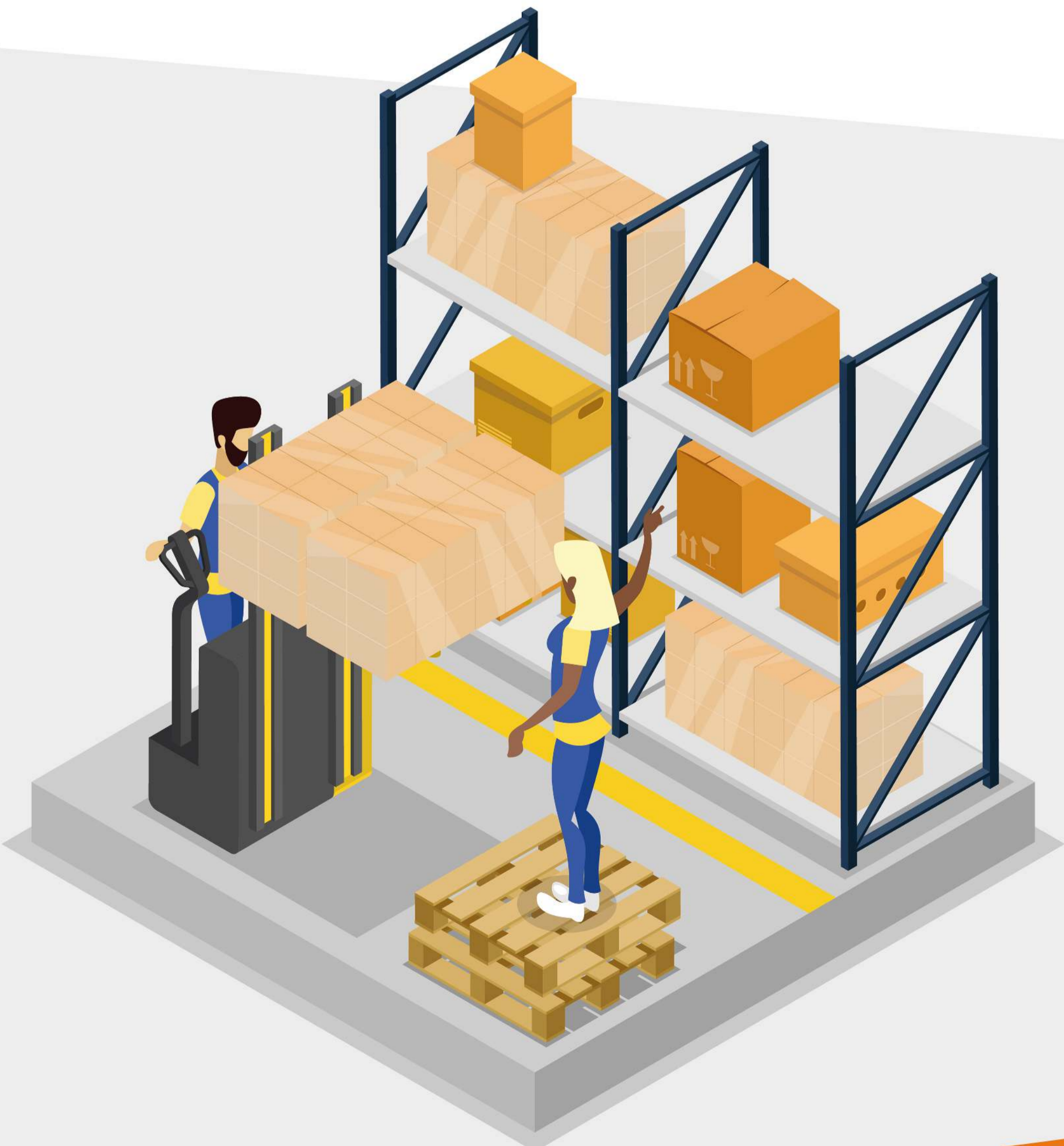
# İş Yerinizde Tehlike Avı Yapın!



## AZALTIN

Kullanmadığınız, ender kullandığınız tehlikeli maddeleri veya eşyaları iş yerinizde tutmayın.

**YER DEĞİŞTİRİN**  
Acil çıkış ve tahliye yollarını engelleyecek ekipmanların ve eşyaların yerlerini değiştirin.



## SABİTLEYİN

Devrilmesi muhtemel büyük araç gereç ve ekipmanları güvenli bir şekilde sabitleyin.



AFAD





# İş Yerinizde Yangın Risklerini Azaltın!



**Doğalgaz tesisatı**  
kaynaklı yangın  
tehlikelerini azaltın.



**Elektrik tesisatı**  
kaynaklı yangın  
tehlikelerini azaltın.



**Tehlikeli madde**  
kaynaklı yangın  
risklerini azaltın.

**Tüp Gaz**  
kaynaklı yangın  
tehlikelerini azaltın.



Yangın söndürme  
cihazlarının kullanımı  
hakkında **eğitim alın.**



**AFAD**

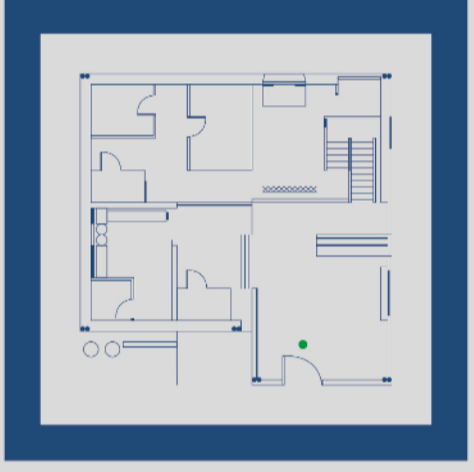




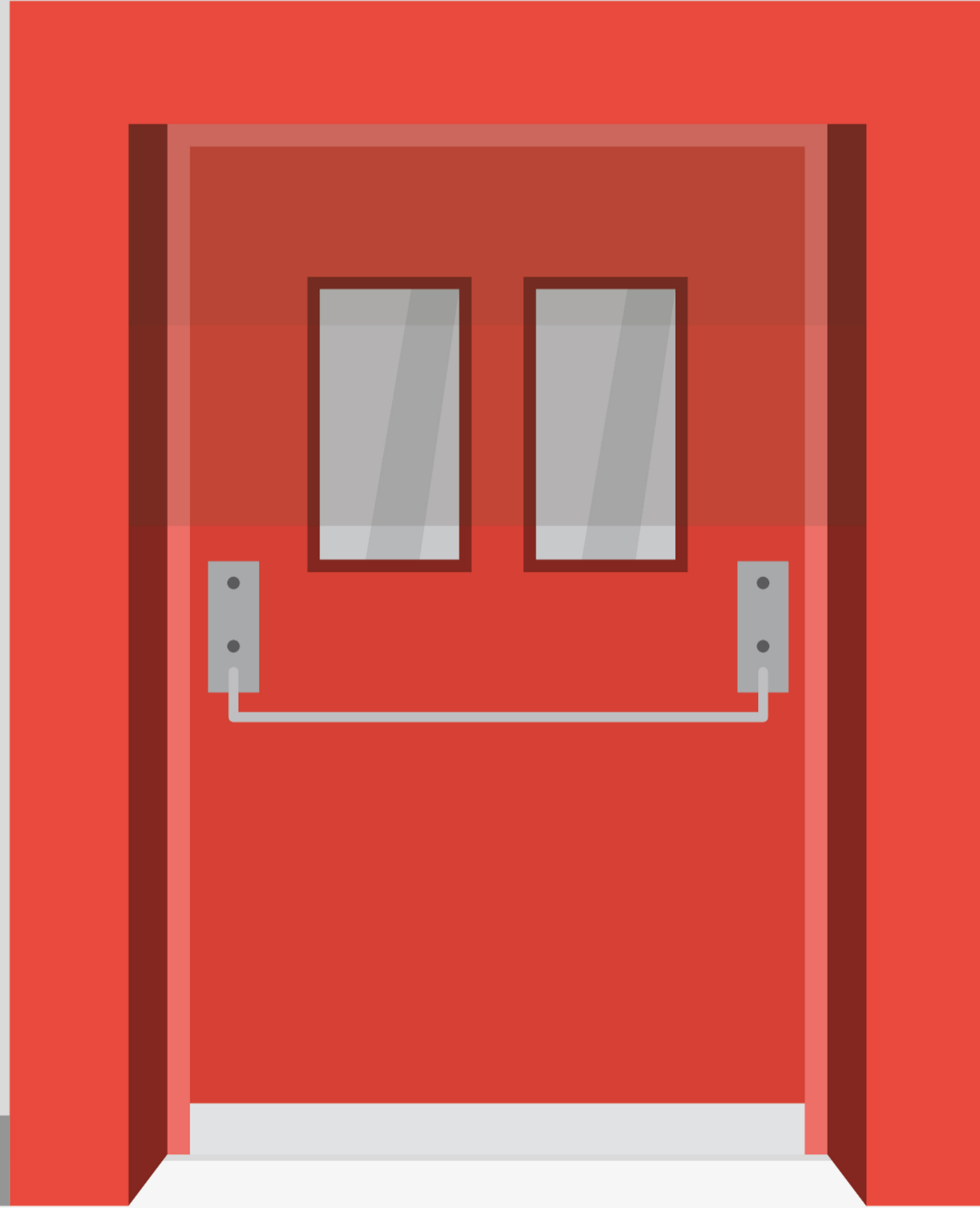
# İş Yerinizde Afet ve Acil Durumlarda **Güvenli Tahliye Planı** **Nasıl Olmalıdır?**



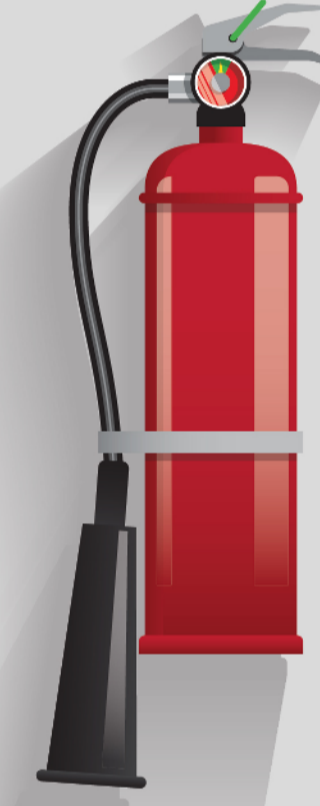
İş yerinizdeki  
Acil Çıkış  
**İşaretlerinin**  
farkında olun.



Tahliye planının  
ne olduğunu **öğrenin.**  
**Planı herkesin**  
görebileceği bir  
yere asın.



Acil çıkış  
kapılarının **kilitli**  
**olmadığından ve**  
**dışarıya doğru açıldığından**  
emin olun.



İş yerinizin  
**Toplanma Alanını**  
öğrenin.



**AFAD**



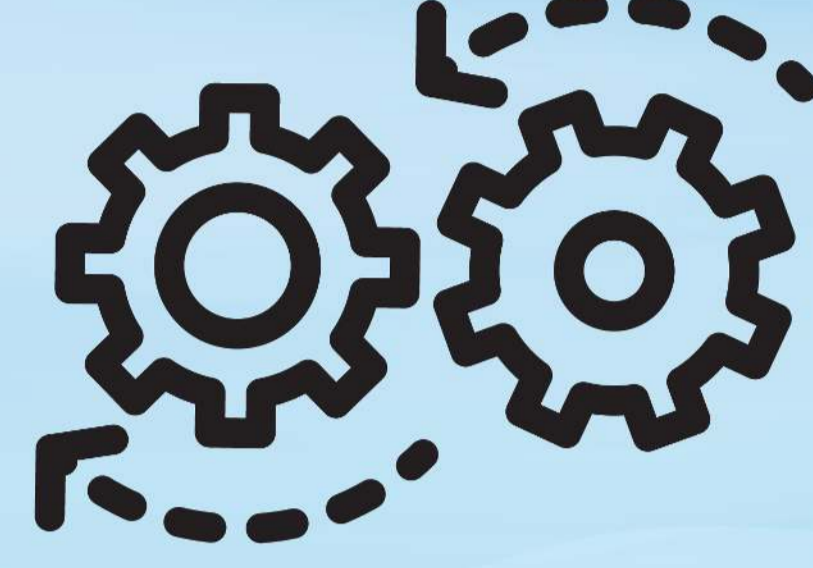


# İş Yerinizde Afet ve Acil Durumlarda İş Sürekliliği Planınız Var mı?

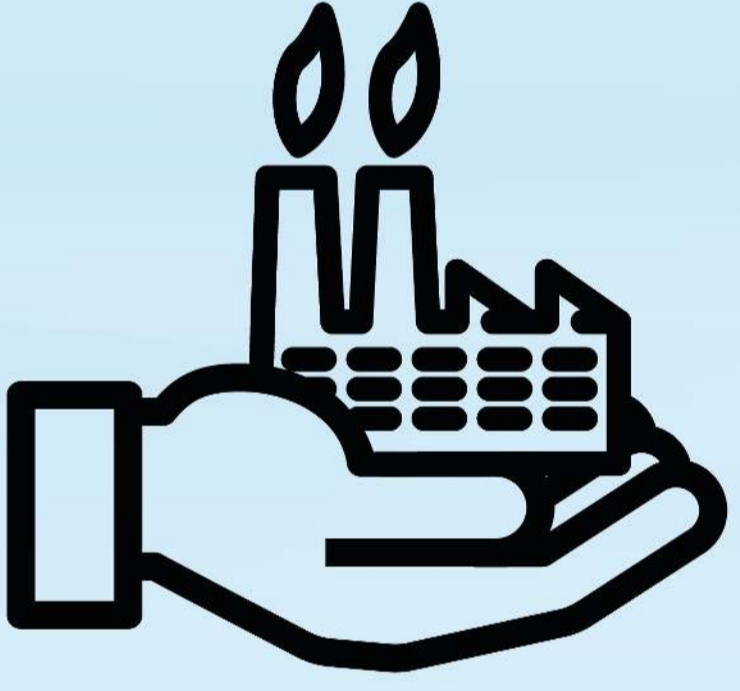
İş sürekliliği planı, iş yerlerinin faaliyetlerini sürdürbilmesi amacıyla hazırlanır.



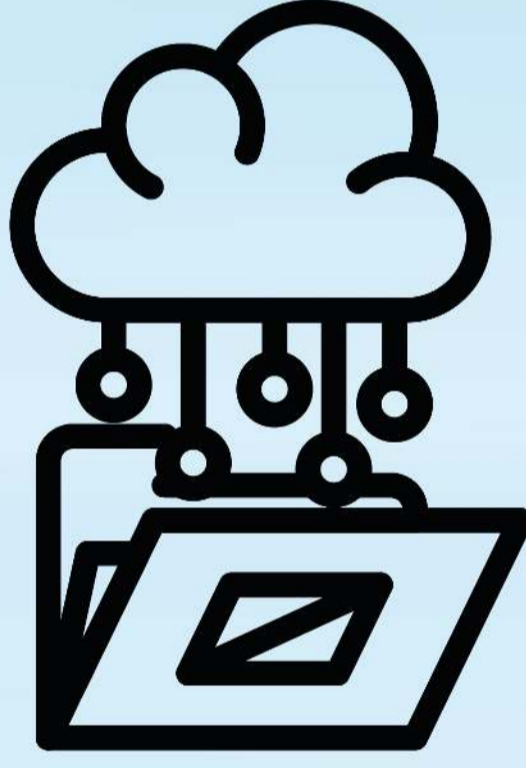
Afet ve acil durumların iş yerlerinde oluşturduğu **ekonomik etkileri en aza indirmeyi hedefler.**



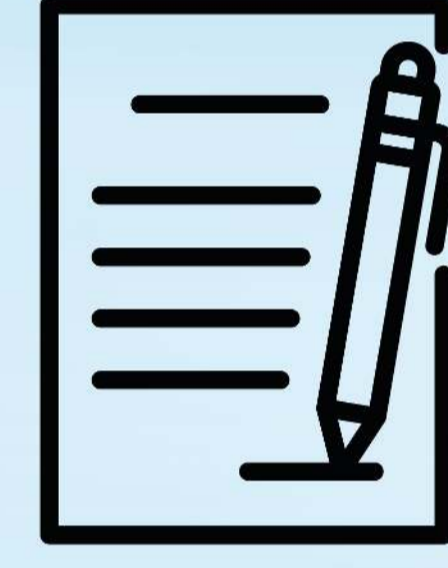
Afet ve acil durumlardan sonra iş yerinin mümkün olan **en kısa sürede ayağa kalkmasını destekler.**



İş yerlerinin afet ve acil durumlara karşı **daha dirençli olmasını sağlar.**



İş yerindeki **verilerin düzenli olarak kuruluş dışında yedeklenmesi** iş sürekliliğine katkı sağlar.



İş yerinizin her türlü **afete ve acil duruma karşı sigortalanması** iş sürekliliğinize katkı sağlar



AFAD®

